

Dominiq

Přehledný návod pro uživatele



Kapitoly

1. K čemu slouží Dominiq	3
2. První přihlášení, odhlášení a změna hesla	4
3. Jak ovládat zobrazení dat a vysvětlivky symbolů	7
4. Přehled bytu	9
4.1 Přehled bytu při zakoupení všech odečtů – elektřiny, vody a tepla	10
4.1.1 Váš byt – detailní přehled grafu	11
4.1.2 Další energie – detailně	12
4.2. Přehled bytu při zakoupení elektřiny	13
4.3. Přehled bytu při zakoupení odečtů tepla	14
4.4. Přehled bytu při zakoupení odečtů vody	15
5. Přehled dům	16
5.1 Přehled spotřeby společných prostor	17
5.1.1 Společné prostory – detailní přehled grafu	18
5.2 Přehled elektroměru fotovoltaiky	19
5.2.1 FVE – detailní přehled grafu	20
5.2.2 Distribuce energie v domě v reálném čase	21
6. Jak využíváme Dominiq pro energetický management?	22

1. K čemu slouží Dominiq?

Dominiq vám umožní využívat fotovoltaiku a vyrobenou solární energii naplno. A díky chytrému monitoringu a zpracování dat vám pomůže také s úsporami.



Každý majitel bytu má v rámci aplikace Dominiq svůj vlastní přístup zabezpečený heslem.

Co Dominiq umí

- Kdykoli, přehledně a online dodává informace o spotřebě energií
- Podrobný přehled o fotovoltaice a výrobě v jednoduchém zobrazení
- Přepoččet spotřeby na koruny či porovnání s průměrným bytem
- Zobrazení historie spotřeby nebo výroby pomocí interaktivních grafů
- Mít kompletní přehled o spotřebě bytu, společných prostor i celého domu
- Dálkové odečty bez nutnosti vstupovat do bytů
- Umožňuje transparentní vyúčtování úspor
- V jedné chytré domovní síti sdružuje měřáky, bezdrátová čidla apod.

Do naší online aplikace Dominiq se dostanete z různých zařízení:



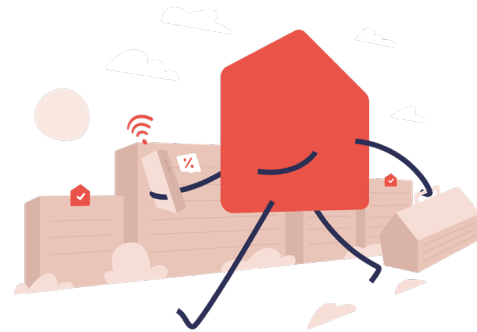
- ✓ Stolní PC
- ✓ Notebook

- ✓ Telefon
- ✓ Tablet

2. První přihlášení, odhlášení a změna hesla

Jaké informace tady najdete?

- První přihlášení přes úvodní jméno a heslo
- Změna úvodního hesla
- Obnovení zapomenutého hesla
- Jak se z aplikace odhlásit?



První přihlášení přes úvodní Jméno a Heslo

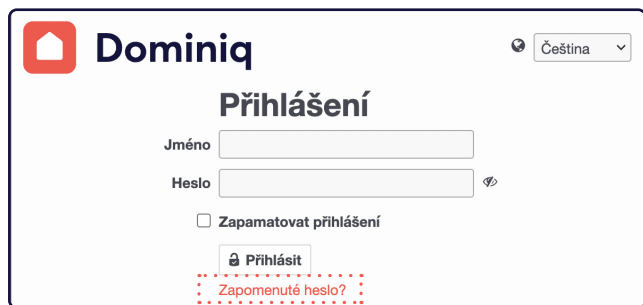
Do Dominiqa se dostanete přes odkaz, který vám pošleme v emailu společně se Jménem a Heslem pro první přihlášení. Když na odkaz kliknete (počítač musí být připojený k internetu), otevře se stránka s přihlášením.

Nastavení nového hesla:

Úvodní heslo je lepší přes záložku Můj účet hned po prvním přihlášení změnit. Abyste si ho dobře pamatovali, ale nikdo jiný na něj nepřišel. Změnu pak jen potvrdíte a hotovo.

Obnovení zapomenutého hesla:

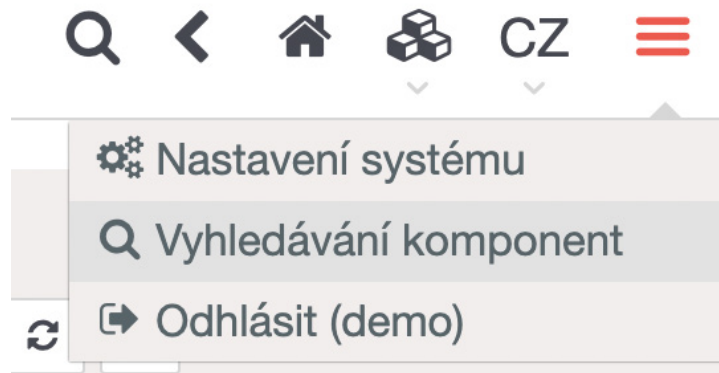
Pokud své heslo zapomenete, nic se neděje. Na přihlašovací stránce kliknete na Zapomenuté heslo? a systém vám obratem pošle email s odkazem na nastavení nového. Opět jen potvrdíte a hotovo.



Poznámka: uveďte uživatelské jméno, ne e-mail.

Jak se z aplikace odhlásit?

- Dominiq můžete nechat otevřeného. Údaje se aktualizují pokaždé, když se na záložku vrátíte.
- Nebo stačí záložku s aplikací Dominiq zavřít.
- Pokud se chcete odhlásit, klikněte vpravo nahoře na obrazovce na ikonku ☰ a možnost Odhlásit.



Poznámka: Dominiq běží, i když se odhlásíte.
Jakmile budete zpátky, data se automaticky aktualizují.

3. Jak ovládat zobrazení a vysvětlivky symbolů

Hned po otevření aplikace uvidíte **základní přehled údajů svého bytu**.

Vlevo na obrazovce najdete sloupec navigace, která umožňuje přepínat mezi zobrazovanými daty:

- Údaje společných prostor a domu celkově.
- Údaje vašeho bytu (ty jsou přístupné pouze vám a každý majitel bytu zde vidí jen svá vlastní data).

V hlavní části obrazovky uvidíte vždy panely obsahující měřící segmenty. Zobrazení se může lišit v závislosti na zakoupený produkt.

Podrobné vysvětlení jednotlivých segmentů následuje na dalších stranách.

**Vysvětlivky
používaných
symbolů:**



Vytápění



Elektřina



Teplá voda



Studená voda

Údaje společných prostor a fotovoltaiky

Aktuální a celková spotřeba vašeho bytu od počátku měření

Vaše aktuální měsíční spotřeba všech energií

Srovnání průměrných nákladů na energie všech bytů v domě a vašich aktuálních nákladů

Moje reality

DEMO - SVJ Praha, Fotovolt... > Fotovoltická 42 > Bytová jednotka 2

Fotovoltická 42

Bytová jednotka 1

Bytová jednotka 2

Bytová jednotka 3

Bytová jednotka 4

Bytová jednotka 5

Administrátorské komponenty

Elektroměr

104,0 W

725,9 kWh

--

⚡ Klik

Cena aktuální měsíc

💧	161,9 Kč
🔥	3.105,6 Kč
⚡	76,7 Kč
🔥	392,5 Kč

⏪ Klik

Spotřeba aktuální měsíc

💧	1,42 m³
🔥	0,39 m³
⚡	19,39 kWh
🔥	17 d°

⏪ Klik

Srovnání - průměr domu

💧	-43 %
🔥	-69 %
⚡	-60 %
🔥	+40 %

⏪ Klik

9. zář 20...

⏪ Klik

V seznamu bytů můžete rozkliknout jen ten váš.

Kliknutím na měřidlo se vždy dostanete na detailní přehled údajů (grafy).

Po kliknutí se dostanete na seznam měřidel (viz. strana 12)

Po kliknutí se dostanete na detailní přehled grafu spotřeby (viz. strana 11)

Celková měsíční spotřeba energií vašeho bytu v daném měsíci.

4. Přehled bytu

JAKÉ INFORMACE TADY NAJDETE?

- Ovládání zobrazení dat
- Základní přehled údajů o energiích ve vašem bytě
- Detailní přehled o elektroměru, vodoměru nebo teploměru (dle zakoupené energie)
- Další údaje a jejich detailní přehled

JAK SE K NIM DOSTANETE?



Moje realmy

SVJ Praha, Fotovoltaická 41 ^

▶ Fotovoltaická 42 ^

Bytová jednotka 1

• Přehled jednotlivých bytů

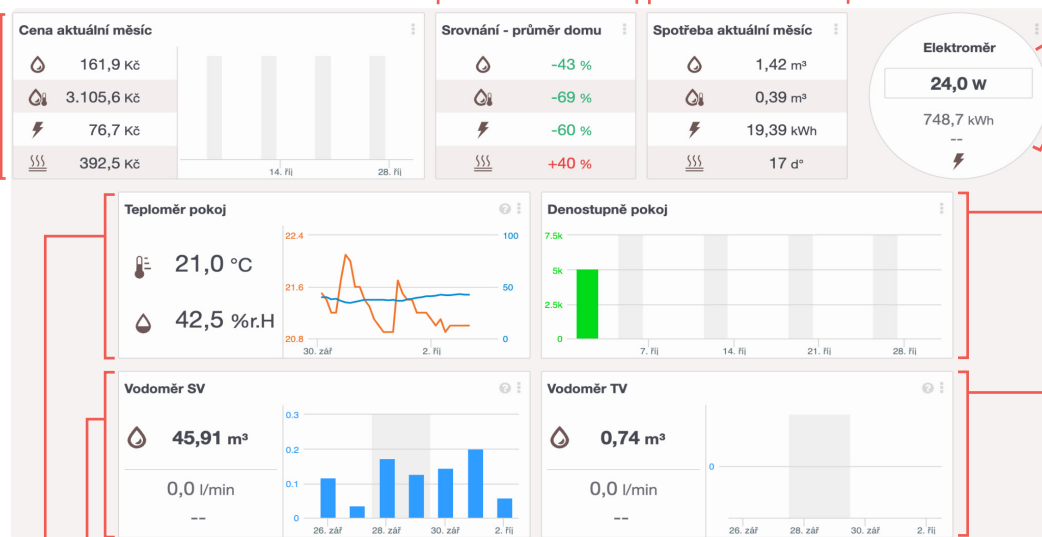
4.1 Přehled bytu při zakoupení všech odečtů – elektřiny, vody a tepla

• Vaše aktuální měsíční spotřeba všech energií přepočtená na koruny.

• Srovnání průměrných nákladů na energie všech bytů v domě a vašich aktuálních nákladů

• Vaše aktuální měsíční spotřeba v měrných jednotkách.

• Vaše **aktuální** a historická spotřeba elektřiny.



• Vaše aktuální spotřeba tepla v měrných jednotkách

• Vaše **dlouhodobá** a aktuální spotřeba teplé vody.

• Vaše **dlouhodobá** a aktuální spotřeba studené vody.

• Aktuální teplota a vlhkost vzduchu ve vašem bytě.

Poznámka: Když kliknete na libovolný panel nebo jeho část, dostanete se na detailnější údaje – návod viz další strana.

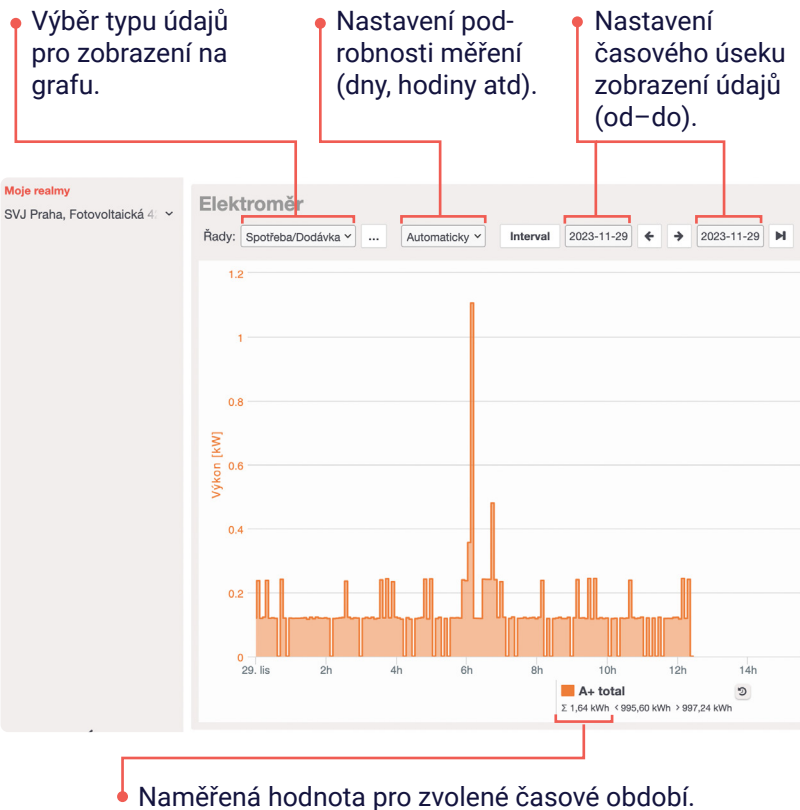
4.1.1 Váš byt – detailní přehled grafu

Základní nastavení detailního přehledu ukazuje vaši spotřebu po dnech v rámci jednoho měsíce.

Pomocí nastavení v horní liště ale můžete časový interval a další parametry zobrazení měnit.

Při pohybu kurzoru přes graf se objeví nejdetailnější zobrazení dat v jeho jednotlivých sloupcích.

Zpátky se nejlépe vrátíte klasicky šipkou zpět přímo na prohlížeči nebo pomocí navigace vlevo.



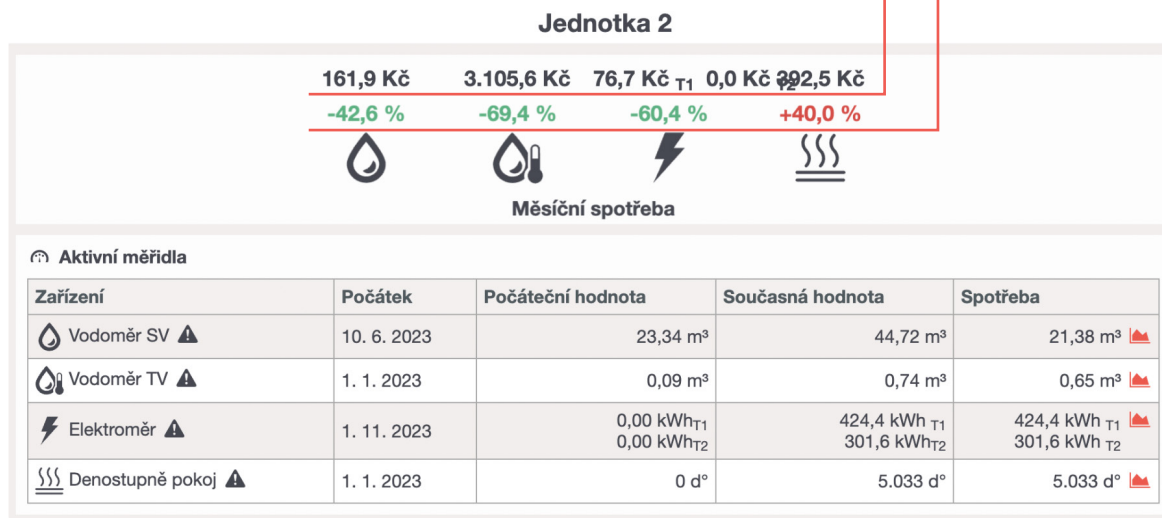
4.1.2 Další energie – detailně

V detailu vidíte data všech energií. Měsíční spotřebu, převod na peníze i srovnání, jestli oproti průměru bytů v domě utrácíte méně nebo více.

Zpátky na základní přehled vašeho bytu se nejlépe vrátíte klasicky šipkou zpět na prohlížeči.

• Výběr typu údajů pro zobrazení na grafu.

• Rozdíl vaší spotřeby jednotlivých energií oproti průměru bytů v domě.



4.2 Přehled bytu při zakoupení elektřiny

V detailu vidíte data všech energií. Měsíční spotřebu, převod na peníze i srovnání, jestli oproti průměru bytů v domě utrácíte méně nebo více.

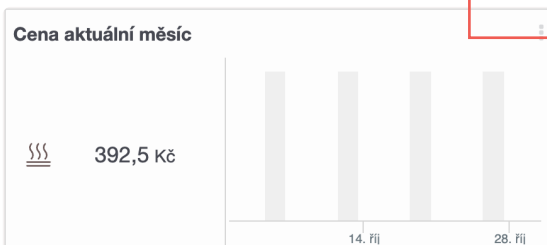
Zpátky na základní přehled vašeho bytu se nejlépe vrátíte klasicky šipkou zpět na prohlížeči.



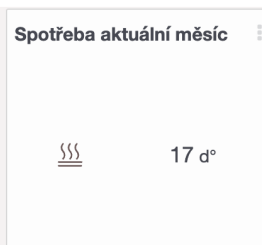
4.3 Přehled bytu při zakoupení odečtů tepla

Náhled obrazovky je ilustrační pro denostupňovou metodu odečtu.
Pro jiné typy odečtů zobrazujeme relevantní informace.

Vaše měsíční spotřeba tepla na vytápění přepočtená na koruny.



Srovnání vaší spotřeby tepla na vytápění a průměrné spotřeby všech bytů v domě.



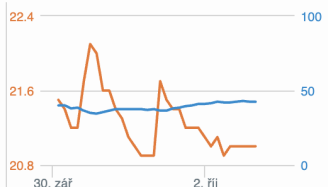
Vaše měsíční spotřeba tepla na vytápění v tzv. denostupních.

Teploměr pokoj

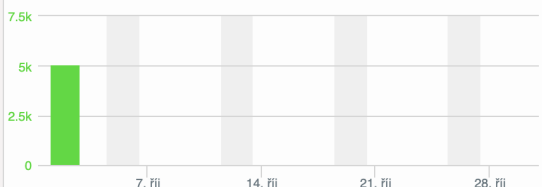
21,0 °C

42,5 %r.H

Detailed description: A room thermometer panel showing the current room temperature as 21.0 °C and the relative humidity as 42.5% r.H. It includes a thermometer icon and a water drop icon.



Denostupně pokoj



Rozdíl mezi vnitřní a venkovní teplotou. Intenzita vytápění ve vašem bytě.

Aktuální teplota (°C) a vlhkost vzduchu (% r.H) ve vašem bytě.

Poznámka: Když kliknete na libovolný panel nebo jeho část, dostanete se na detailnější údaje – návod viz strana 23.

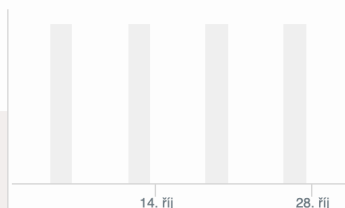
4.4 Přehled bytu při zakoupení odečtů vody

Vaše celkovou spotřebu studené a teplé vody přepočtená na koruny.

Cena aktuální měsíc

161,9 Kč

3.105,6 Kč



Srovnání vaší spotřeby studené a teplé vody s průměrnou spotřebou všech bytů v domě.

Srovnání - průměr domu

-43 %

-69 %

Vaše celkovou spotřebu studené a teplé vody přepočtená na koruny.

Spotřeba aktuální měsíc

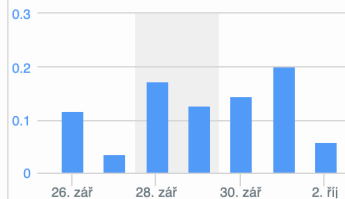
0,39 m³

Vodoměr SV

45,91 m³

0,0 l/min

--

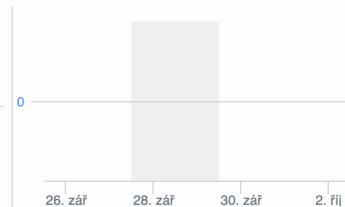


Vodoměr TV

0,74 m³

0,0 l/min

--



Vaše celkovou spotřebu (m³) a aktuální (l) spotřeba studené vody.

Vaše celkovou spotřebu (m³) a aktuální (l) spotřeba teplé vody.

Poznámka: Když kliknete na libovolný panel nebo jeho část, dostanete se na detailnější údaje – návod viz strana 23.

5. Přehled dům

JAKÉ INFORMACE TADY NAJDETE?

- Jak zobrazit data za celý dům
- Přehled údajů fotovoltaické elektrárny
- Společná spotřeba a ukazatel výroby FVE

JAK SE K NIM DOSTANETE?



Moje realmy

SVJ Praha, Fotovoltaická 42 ^

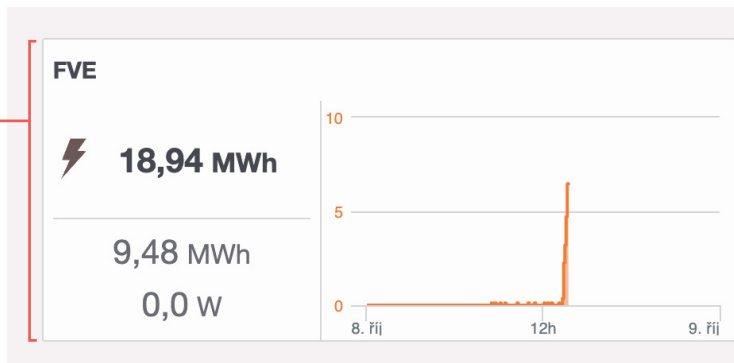
▶ Fotovoltaická 42 ^

Bytová jednotka 1

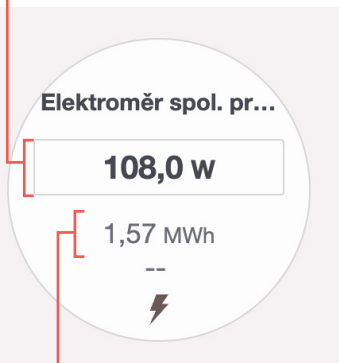
• Přehled FVE
a společných
prostor

5.1 Přehled spotřeby společných prostor

• Dlouhodobá a aktuální výroba fotovoltaikou. (Data se aktualizují každých 5 minut.)



• Aktuální spotřeba elektřiny ve společných prostorách.



• Celková spotřeba elektřiny ve společných prostorách od instalace elektroměru.

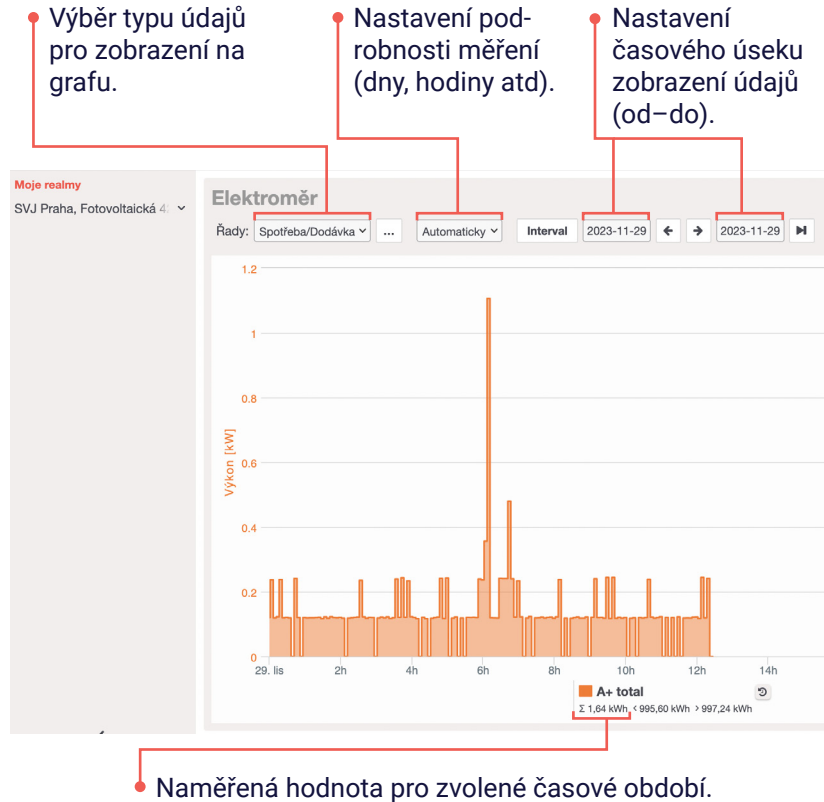
Poznámka: Když kliknete na libovolný panel nebo jeho část, dostanete se na detailnější údaje – návod viz strana 23.

5.1.1 Společné prostory – detailní přehled grafu

Základní nastavení detailního přehledu ukazuje spotřebu po dnech v rámci jednoho měsíce. Pomocí nastavení v horní liště ale můžete časový interval a další parametry zobrazení měnit.

Při pohybu kurzoru přes graf se objeví nejdetailnější zobrazení dat v jeho jednotlivých sloupcích.

Zpátky se nejlépe vrátíte klasicky šipkou zpět přímo na prohlížeči nebo pomocí navigace vlevo.

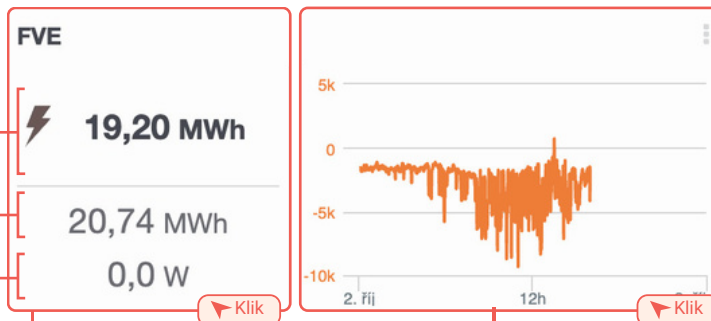


5.2 Přehled elektroměru fotovoltaiky

• Celkový objem elektřiny vyrobené fotovoltaikou od začátku měření.

• Celkový odběr elektřiny ze sítě od začátku měření.

• Aktuální výkon FVE použitý k nabíjení baterie.



• Po kliknutí se dostanete na aktuální přehled fotovoltaiky (viz. strana 21)

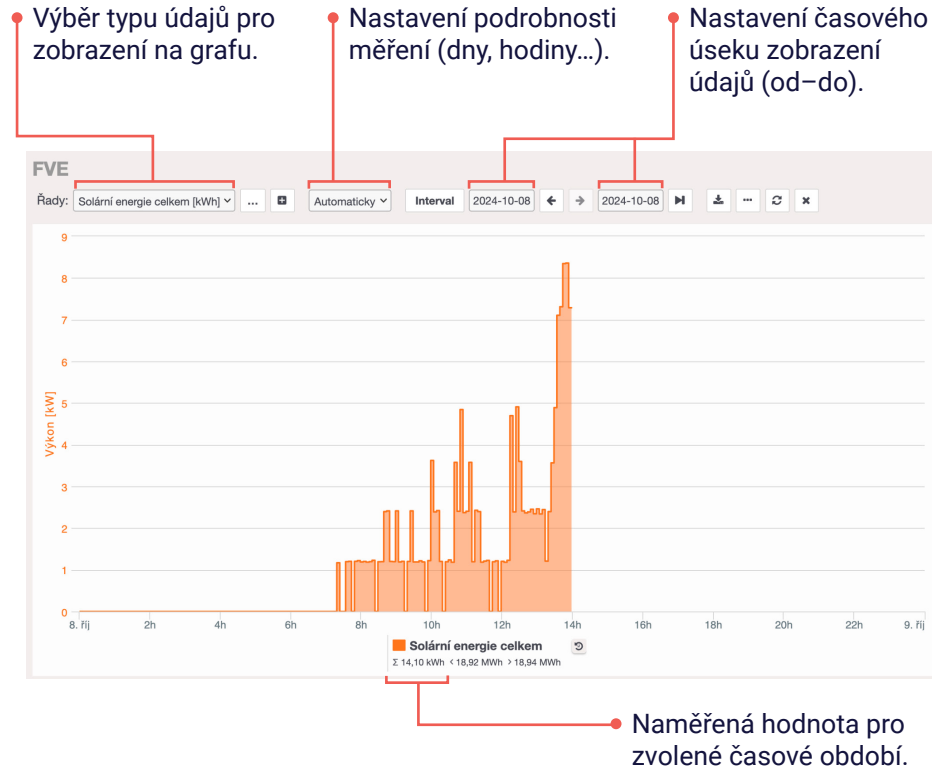
• Po kliknutí se dostanete na detailní přehled grafu (viz další strana)

5.2.1 FVE – detailní přehled grafu

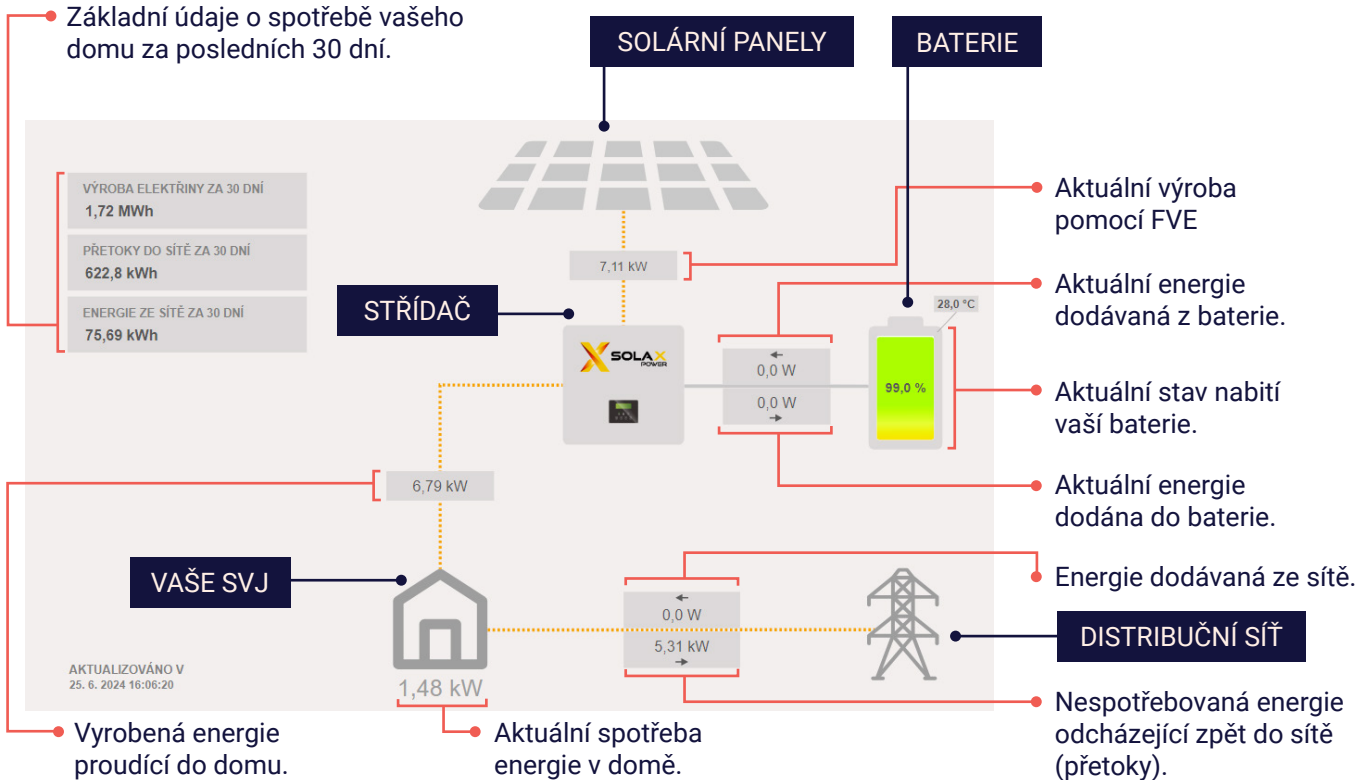
Základní nastavení detailního přehledu ukazuje vaši spotřebu po dnech v rámci jednoho měsíce. Pomocí nastavení v horní liště ale můžete časový interval a další parametry zobrazení měnit.

Při pohybu kurzoru přes graf se objeví nejdetailnější zobrazení dat v jeho jednotlivých sloupcích.

Zpátky se nejlépe vrátíte klasicky šipkou zpět přímo na prohlížeči nebo pomocí navigace vlevo.

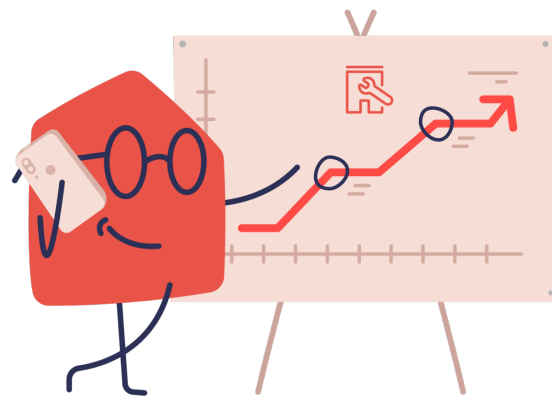


5.2.2 Distribuce energie v domě v reálném čase



6. Dominiq je základ i pro energetický management

- ✓ Díky monitoringu dat je jakýkoliv problém nebo chyba okamžitě nahlášena prostřednictvím notifikací
- ✓ Data pro vás pečlivě sledujeme a ty nejdůležitější zaznamenáme do ročního výpisu
- ✓ Na základě získaných dat navrheme optimalizaci vašeho produktu přímo na míru
- ✓ Přehledné a přesné rozúčtování úspor i výroby vlastní elektřiny mezi byty v domě
- ✓ Možnost napojit neomezené množství dalších bezdrátových čidel a snímačů



Přehled všech služeb, které umí Dominiq zajistit, zjistíte u svého výboru SVJ

Potřebujete poradit?
Ozvěte se nám!

*Kdybyste potřebovali poradit, obraťte se
prosím na vedení vašeho SVJ.*

*Pokud by to z nějakého důvodu nešlo, ozvěte
se rovnou nám. Postaráme se o nápravu.*



800 800 860



info@veoliaenergie.cz

Přferujete videomanuál?
Tady ho máme!

